



1935



1949 – 1950

**Hanno  
1935 – 1950**

Die Hannoversche Fahrzeugfabrikation Friedrich Karl Hoffmann, Hannover-Laatzten, begann 1935 mit dem Bau der „Hoffmann-Hanno-Kleinschlepper“. Die Straßenschlepper waren wahlweise mit im Heck plazierten ein- oder zweizylindrigen Deutz- oder Junkers-Dieselmotoren ausgerüstet. Die Motorleistung lag zwischen 7 und 28 PS. Die Anhängelast erreichte bis fünfzehn Tonnen (Typen S 35, S 136, S 236 und S 236/V).

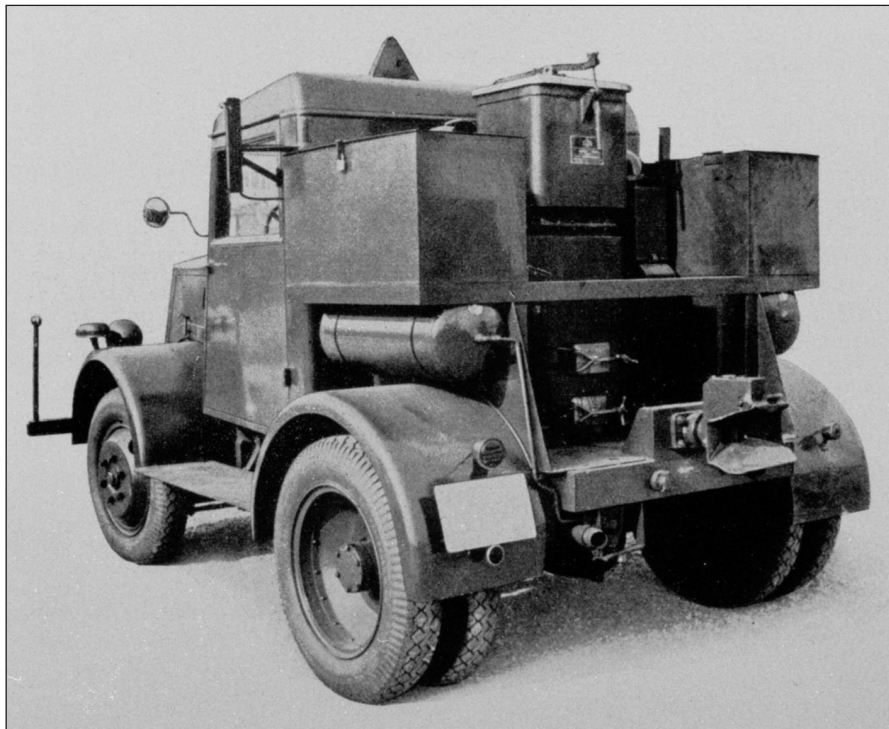
Mit den Baureihen R 22 (22 PS) und R 33 (33 PS) ging Hoffmann 1937 dazu über, die Zugleistung auf zwanzig Tonnen zu steigern. Die Deutz-Zweizylinder-Motoren wurden jetzt vorne eingebaut.

Im Rahmen des Schell-Plans sollten die Hannoveraner in Gemeinschaft mit > Bob, > Deuliewag und > Primus einen 20-PS-Verkehrsschlepper-Einheitstyp mit Dieselmotor entwickeln und herstellen. Der Kriegsausbruch 1939 verhinderte das Vorhaben.

Nach dem Zweiten Weltkrieg wurde die Zugmaschinenfertigung 1948 von dem nun als Hannoversche Fahrzeugfabrik Hoffmann & Co. firmierenden Betrieb fortgesetzt. Auch der Firmenname wurde in Hoffmann geändert. Montiert

wurde ein Schlepper, der anfänglich einen 11-PS-Diesel erhielt, in einem neuen Zweigwerk in Empelde bei Hannover, wo man auch Kipp-Anhänger fertigte. Die gerundete Karosserieform der Schlepper-Typen 501 und 601, die 1949 mit 11- bzw. 22-PS-Diesel auf den Markt kamen, entsprachen dem Zeitgeschmack. Sie nannten eine den Fahrkomfort verbessernde Federung ihr eigen.

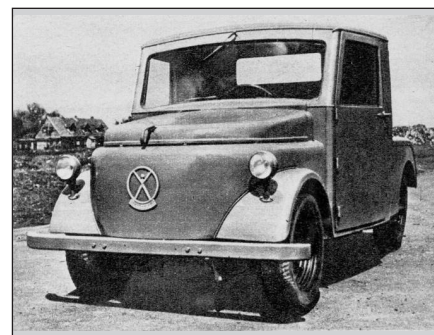
Die sowohl unter den Namen „Hanno“ als auch „Hoffmann“ auf den Markt gebrachten Verkehrsschlepper wurden vor allem im Güternahverkehr eingesetzt. Bereits 1950 erfolgte die Einstellung der Zugmaschinen-Produktion aus Rentabilitätsgründen, nachdem 1949 nur 22 Schlepper fertiggestellt worden waren.



Holzgas-Hanno von 1937



Hanno-Schlepper S 236 von 1938



Hanno-Schlepper von 1949

## Hoffmanns-Hanno-Kleinschlepper



mit **Deutz-Dieselmotor** 8/9 PS, ca. 6,5 To. Anhängelast bei 16 km/Std.

mit **Junkers-Dieselmotor** 12/14 PS, ca. 10 To. Anhängelast b. 18 km/Std. Einige Vertretungen sind noch frei

**Hannoversche Fahrzeugfabrikation  
Friedrich Karl Hoffmann  
Hannover-Laatzten**

Werbung für Hoffmanns-Hanno-Kleinschlepper 1935 <sup>1</sup>