

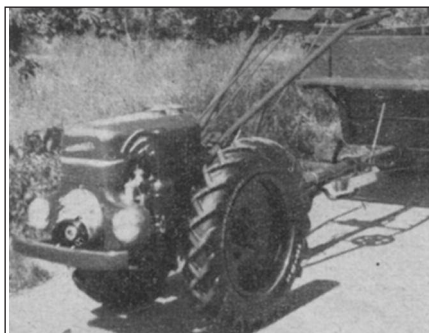
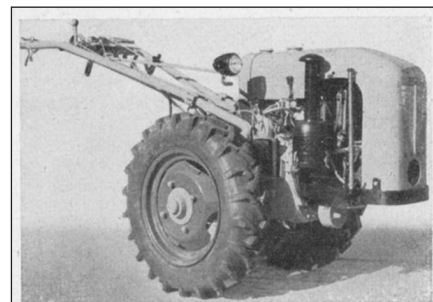
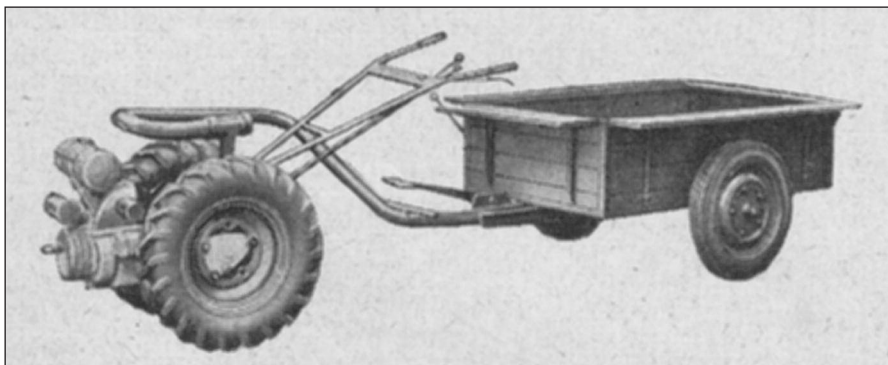


1952

Hummel – 1951 –

Die 1862 gegründete Landmaschinenfabrik und Fahrzeugwerk H. Hummel Söhne, Ehrenstein-Ulm, Donau, ...

1953 – Schilling Typ Ehrenstein, 7 PS „Universal“-Viertakt-Motor. Anhänger mit Bremse, 12 Ztr. Nutzlast ...

Hummel Einachsschlepper mit Licht 1951 ¹Hummel Einachsschlepper DE 52 K von 1953 ¹Hummel Vielzweck Typ Schilling 1952 ¹