



1934



1949



1949



1949

Primus  
1932 -

Die Primus Traktoren-Gesellschaft m.b.H., Berlin NO 55, Greifswalder Straße 140-141, brachte 1932 einen völlig neu konstruierten Diesel-Klein-  
trecker auf den Markt. Als erster (lat. Primus) seiner Art verwendete diese Straßenzugmaschine einen stationären Dieselmotor der Motorenfabrik Deutz auf einem Rahmen.

.....

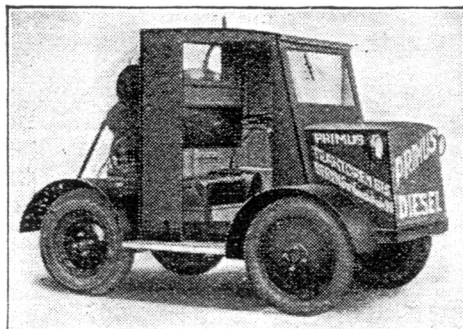
Primus baute von 1947 bis 1949 gerade einmal 48 Straßenzugmaschinen: 1947: 3, 1948: 14, 1949: 31.

**Bauern-Universal-Trecker**  
mit Zapfwelle passend für jeden Pferde-  
binder bis 6<sup>2</sup> Deutz Dieselmotor, Triebstoff stündlich 0,15 RM.  
für 1/2 Hektar.

**Primus Traktoren-Gesellschaft m. b. H.**  
**Berlin-Lichtenberg, Herzbergstraße 68-70**

Primus 1935

# DIESEL-ZUGMASCHINE PRIMUS



bis 6,5 To. Anhängelast. Erstaunlich niedrige Betriebskosten. 15 Rpf. die Stunde bei voller Belastung.

Modell P 11 . . . RM 2450.—

Modell P 14 . . . RM 3000.—

Verlangen Sie Prospekt und Referenzen

**Primus - Traktoren - Ges. m. b. H.**  
**Berlin NO, Greifswalder Straße 140/1**

Primus 1934