

Reima
Diesel Schlepper

1938

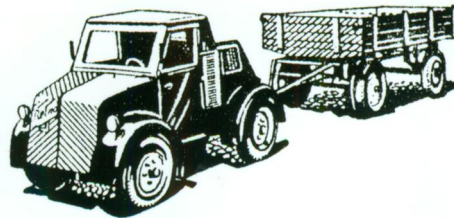
Reima

1938

Reima
1938

In der Zeitschrift „Das Last-Auto“ erschien 1938 über eine kurze Zeit eine Annonce der Firma Reinhold Matthiass, Schlepperbau, Erfurt 2, Weidengasse 1, in der sie Reima-Diesel-Acker- und Straßenschlepper anbot.

Die Reima-Straßenzugmaschine hatte einen 20/22-PS-Patent-Benz-Motor von MWM und glich äußerlich dem Straßenschlepper der Firma > Primus.



**Reima-
Diesel-Acker- und
Straßenschlepper,
Anhänger 3 To.**

20/22 PS Patent-Benz-Motor.
Ab Fabrik kurzfristig lieferbar

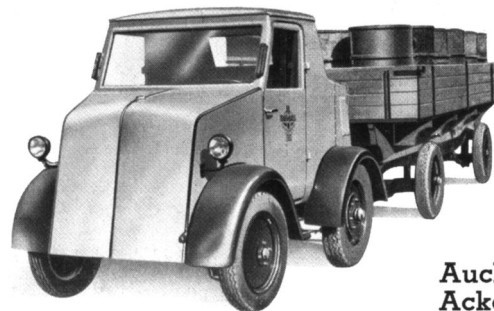
Reinhold Matthiass, Erfurt 2, Schlepperbau, Weidengasse 1

Zeitungsannonce der Firma Reinhold Matthiass für ihre Reima-Schlepper 1938 ¹

Reima

der vollkommene Diesel-Schlepper

Modell DS. 11 und Modell DS. 20 mit MWM. Patent Benz D-Motor



**Auch als
Ackerschlepper
lieferbar!**

die wirtschaftliche

Straßenzugmaschine

mit

kleinen Betriebskosten

und

hoher Leistung

die Antriebsmaschine jeglicher Art für die **Landwirtschaft.**

Zugleistung ca. 6,5 t bei 16 km Geschwindigkeit. Modell DS. 11

Zugleistung ca. 11,5 t bei 20 km Geschwindigkeit. Modell DS. 20

Betriebskosten für 100 Kilometer ca. 1.20 RM.

Ohne Führerschein zu fahren!

Werbung für die Reima-Zugmaschinen