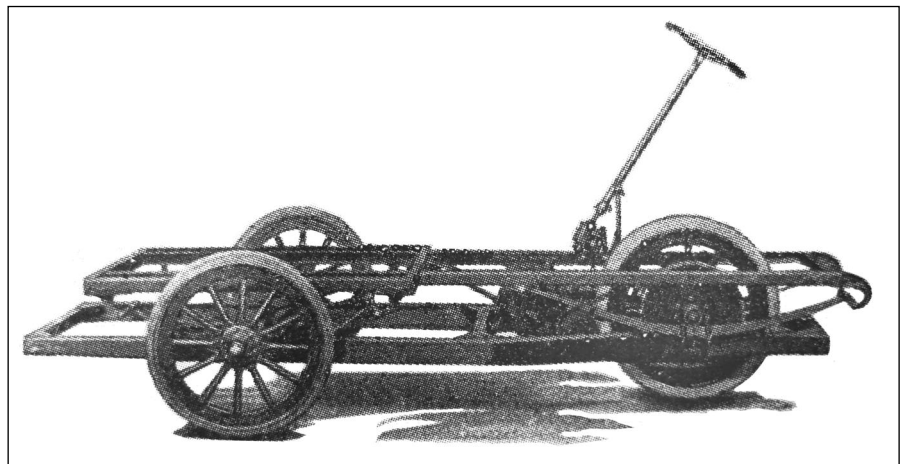


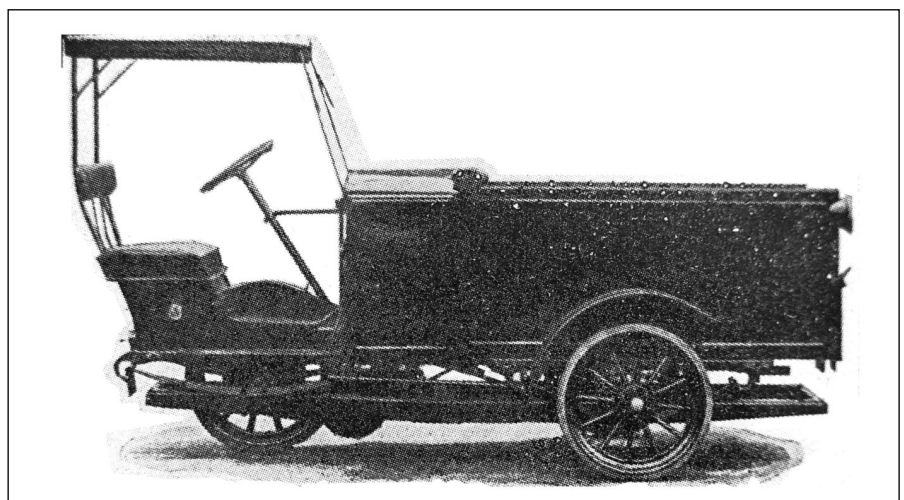
### Unbekannter Hersteller 1915

Ein elektrisches Lastendreirad eines ungenannten Herstellers wurde im Ersten Weltkrieg ab etwa 1915 im Frankfurter Bahnhof erprobt.

„Ein dreirädriges Lastelektromobil geben wir in beistehender Abbildung wieder, das vielleicht auch in kleinerer Ausführung als elektromobile Lastkarre noch einmal eine Zukunft haben dürfte. Die Nutzlast beträgt etwa 1 Tonne. Führersitz und Steuerung sind über dem angetriebenen Hinterrad angeordnet. Die Untersetzung vom Elektromotor auf das Hinterrad erfolgt mittels Vorgelege und Kette. Das Hinterrad ist vorzüglich abgedefert. Die Akkumulatorenbatterie läßt sich nach der Art des Wagenkastens beliebig unterbringen. Auch der Wagenkasten ist gut abgedefert, weil der Rahmen des Fahrgestells gleichsam doppelt ausgeführt ist, wobei der obere Tragrahmen gegen den unteren Fahrradrahmen abgedefert ist. Als Spannung wählte man nur 24 Volt bei 1600 minutlichen Umdrehungen des Elektromotors. Die Untersetzung vom Motor auf das Vorgelege beträgt 4:1, die Untersetzung vom Vorgelege zum Hinterrad 2,5:1, so daß die gesamte Untersetzung aufs Hinterrad 10:1 beträgt. Ein Differential ist nicht erforderlich, da ja nur ein Rad angetrieben wird. Die Batterie ist meist direkt vor dem Führersitz, also zwischen diesem und dem Laderaum, untergebracht. Sie besteht aus 14 Zellen mit je 13 Platten. Eine Ladung reicht für etwa 25–35 Meilen aus, die stündliche Durchschnittsleistung ist 12 Meilen. Für die Bereifung wählte man Massivreifen. Das Fahrzeug kann sowohl für die Straße als auch für Bahnhöfe, Ladehallen, Hafentransporte, Fabrikbetriebe usw. Verwendung finden. Wie überaus günstig die mit solchen kleinen Lastelektromobilen gemachten Erfahrungen sind, das haben u. a. die Versuche auf dem Frankfurter Bahnhof bewiesen, über die wir kürzlich berichten konnten. Hier ist unstreitig ein wichtiges Zukunftsgebiet für die Automobilindustrie gegeben, dessen Bedeutung man nicht unterschätzen sollte.“



Chassis des Elektrischen Lastendreirads 1916 <sup>1</sup>



Elektrisches Lastendreirad 1916 <sup>1</sup>